

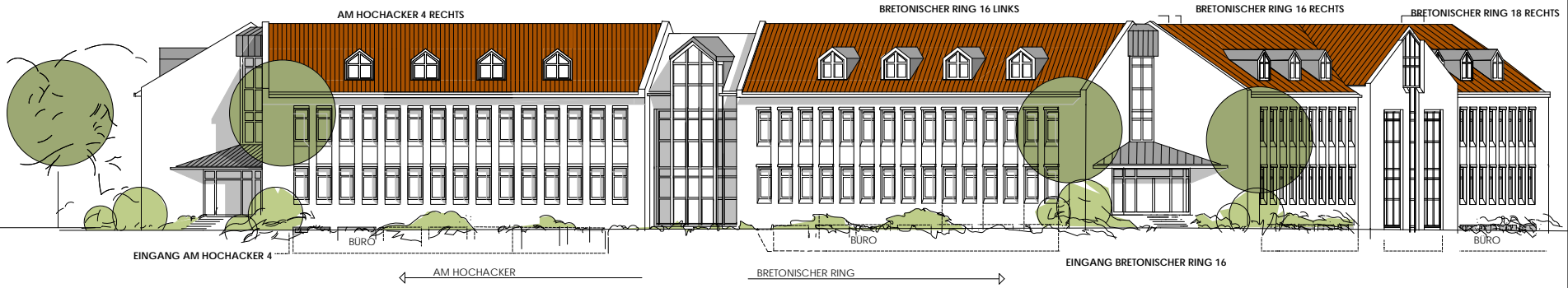


STAND: 11/2011

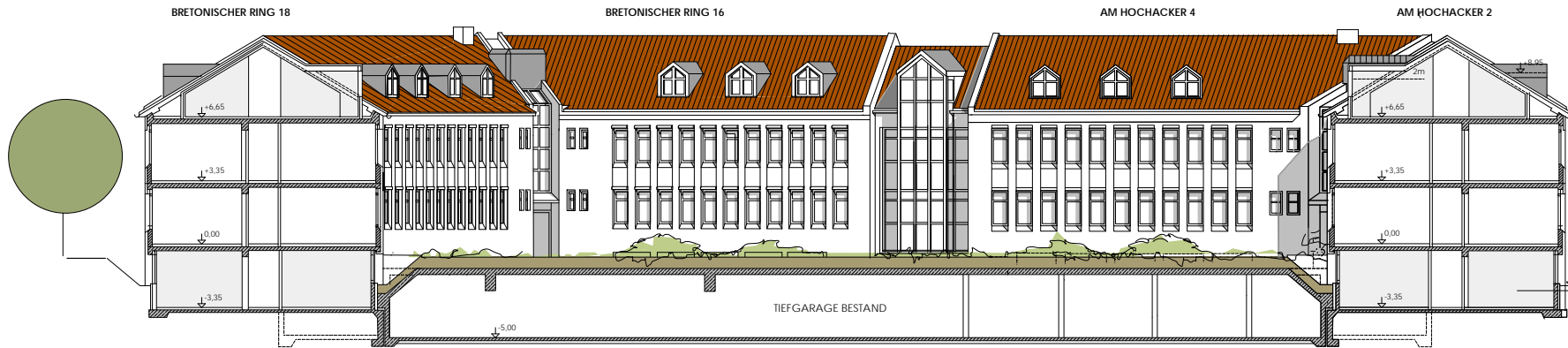
TECHNOPARK

AM HOCHACKER 2 + 4 . BRETONISCHER RING 16 + 18

GRASBRUNN



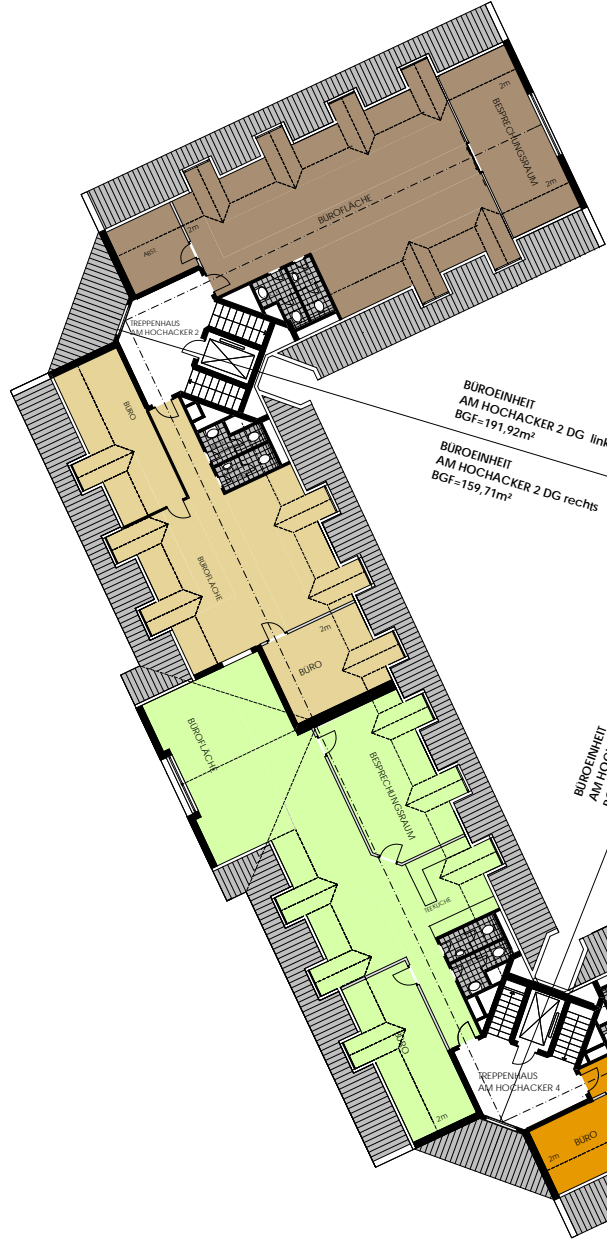
ANSICHT SÜDEN STRASSESEITE



NORDWEST- ANSICHT HOFBEREICH mit QUERSCHNITT GEBÄUDE

ANSICHTEN / QUERSCHNITT

GRASBRUNN
 TECHNOPARK
 AM HOCHACKER 2 + 4 · BRETONISCHER RING 16 + 18

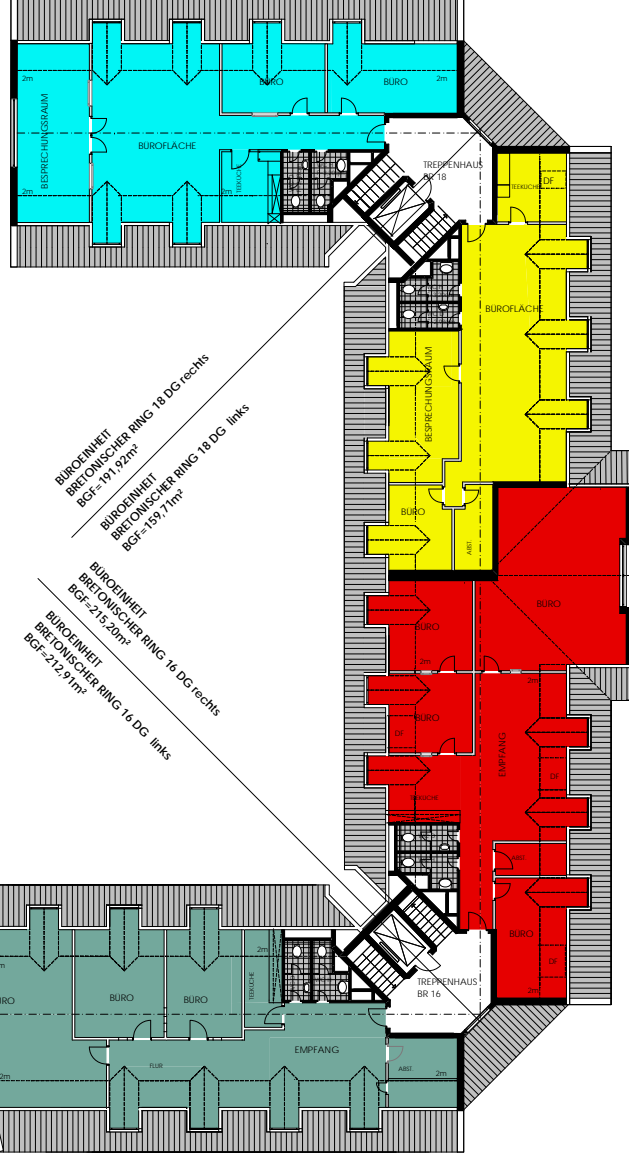


BUROEINHEIT
AM HOCHACKER 2 DG links
BGF=191,92m²

BUROEINHEIT
AM HOCHACKER 2 DG rechts
BGF=159,71m²

BUROEINHEIT
AM HOCHACKER 4 DG links
BGF=215,20m²

BUROEINHEIT
AM HOCHACKER 4 DG rechts
BGF=261,93m²



BUROEINHEIT
BRETONISCHER RING 18 DG rechts
BGF=191,92m²

BUROEINHEIT
BRETONISCHER RING 18 DG links
BGF=159,71m²

BUROEINHEIT
BRETONISCHER RING 16 DG rechts
BGF=215,20m²

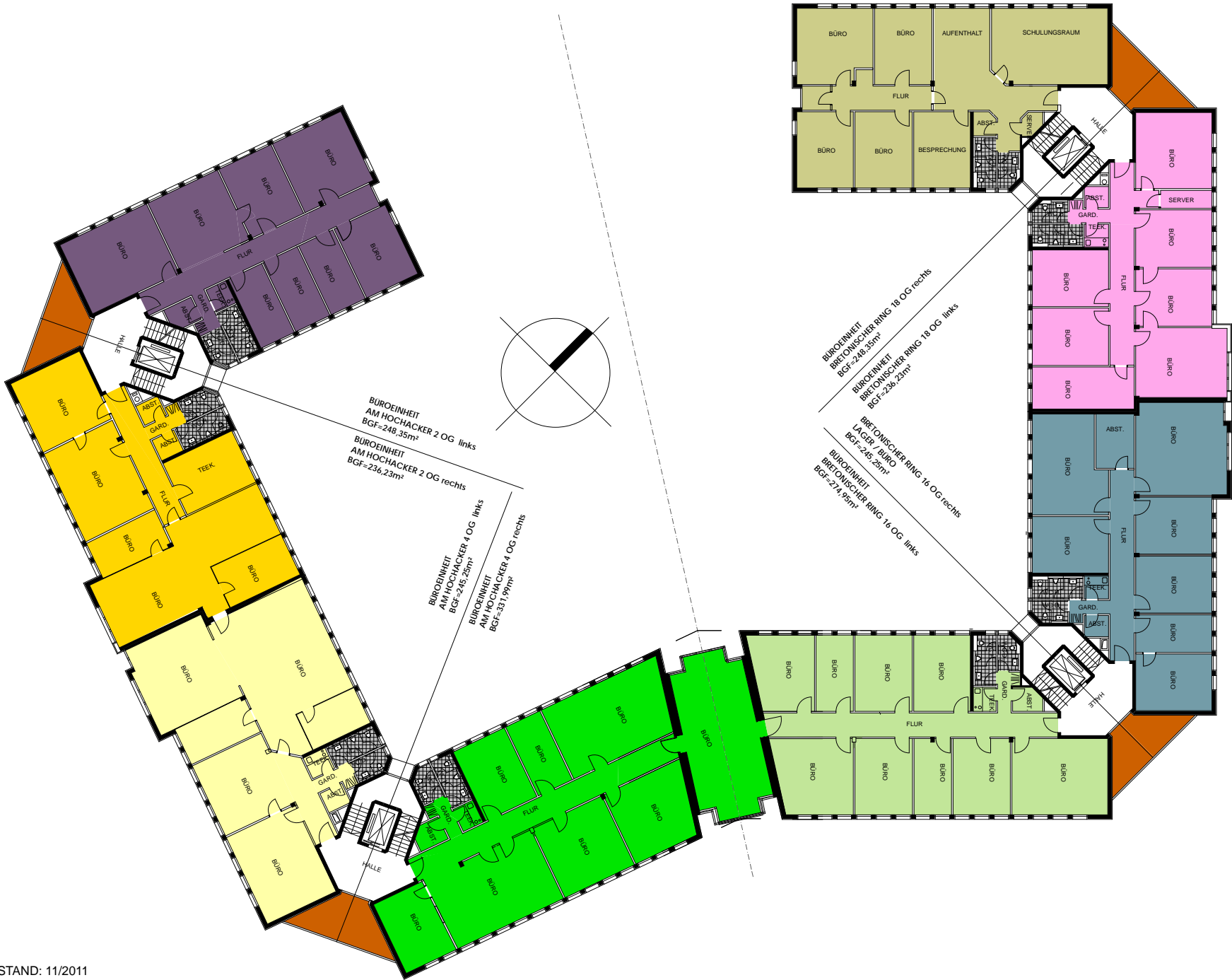
BUROEINHEIT
BRETONISCHER RING 16 DG links
BGF=212,91m²

DACHGESCHOSS

TECHNOPARK

GRASBRUNN

AM HOCHACKER 2 + 4 · BRETONISCHER RING 16 + 18



BÜROEINHEIT
AM HOCHACKER 2 OG links
BGF=248,39m²

BÜROEINHEIT
AM HOCHACKER 2 OG rechts
BGF=236,23m²

BÜROEINHEIT
AM HOCHACKER 4 OG links
BGF=244,29m²

BÜROEINHEIT
AM HOCHACKER 4 OG rechts
BGF=331,99m²

BÜROEINHEIT
BRETONISCHER RING 18 OG rechts
BGF=248,39m²

BÜROEINHEIT
BRETONISCHER RING 18 OG links
BGF=236,23m²

BRETONISCHER RING 16 OG rechts
LAGER / BÜRO
BGF=248,29m²

BÜROEINHEIT
BRETONISCHER RING 16 OG links
BGF=274,99m²

OBERGESCHOS

TECHNOPARK
AM HOCHACKER 2 + 4 · GRASBRUNN · BRETONISCHER RING 16 + 18



BÜROEINHEIT
AM HOCHACKER 2 EG links
BGF=251,54m²

BÜROEINHEIT
AM HOCHACKER 2 EG rechts
BGF=239,39m²

BÜROEINHEIT
AM HOCHACKER 4 EG links
BGF=248,41m²

BÜROEINHEIT
AM HOCHACKER 4 EG rechts
BGF=335,15m²

BÜROEINHEIT
BRETONISCHER RING 18 EG rechts
BGF=251,54m²

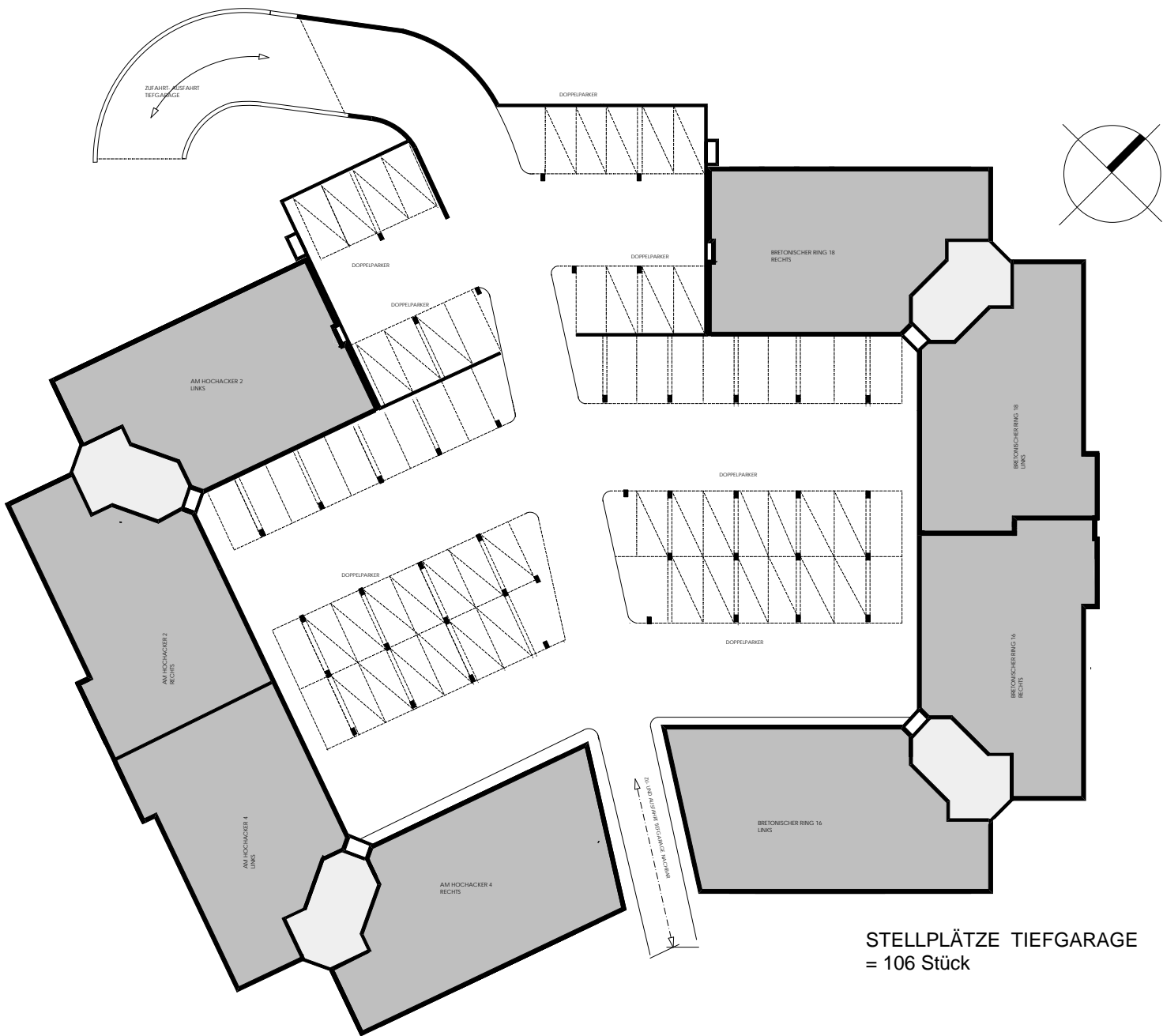
BÜROEINHEIT
BRETONISCHER RING 18 EG links
BGF=239,39m²

BRETONISCHER RING 16 EG rechts
LAGER, BÜRO
BGF=248,41m²

BÜROEINHEIT
BRETONISCHER RING 16 EG links
BGF=278,11m²

ERDGESCHOSS

TECHNOPARK
AM HOCHACKER 2 + 4 · BRETONISCHER RING 16 + 18
GRASBRUNN



STELLPLÄTZE TIEFGARAGE
= 106 Stück

TIEFGARGAGE



FREIFLÄCHEN

TECHNOPARK
 AM HOCHACKER 2 + 4
 BRETONISCHER RING 16 + 18
 GRASBRUNN

Gewerbeflächen NÄHE München: TechnoPARK!

Der TechnoPARK in Grasbrunn bei München ist für Existenzgründer genau so geeignet wie für Unternehmen, die expandieren möchten. Wir bieten variable Gewerbeflächen, moderne und helle Räume ab 20 qm bis 2.000 qm für Büros, Praxen, Kanzleien, Dienstleistungsunternehmen ... Für fast jede Branche kann eine passende Fläche angeboten werden. Das Spektrum reicht vom Ladengeschäft bis hin zum Großraumbüro oder auch zu kleinen und persönlichen Büroraumflächen.

Wir sind ganz nah bei München:

- 3 Minuten zur A 99
- 5 Minuten zur S 4 / S 6
- 23 Minuten zur Stadtmitte
- 27 Minuten zum Flughafen
- 30 Minuten zum Hauptbahnhof

Wir bieten München - nur viel preiswerter:

- viel günstigerer Gewerbesteuersatz: 290 % (München: 490 %)
- Vorwahl "089" für München
- Autokennzeichen "M" für München

Wir haben wirklich alles:

- eine superschnelle Internetanbindung (LWL)
- variables SDSL
- ausreichend Parkplätze
- hohe Lebensqualität durch die ruhige Lage im Grünen
- Filiale der Deutschen Post AG mit DHL-Versand und Postbank
- Restaurants, Cafès, Fitness-Studio, Supermarkt und viele Läden direkt im TechnoPARK.